

# S1

Installation de nettoyage industriel de pièces  
à base de solvants



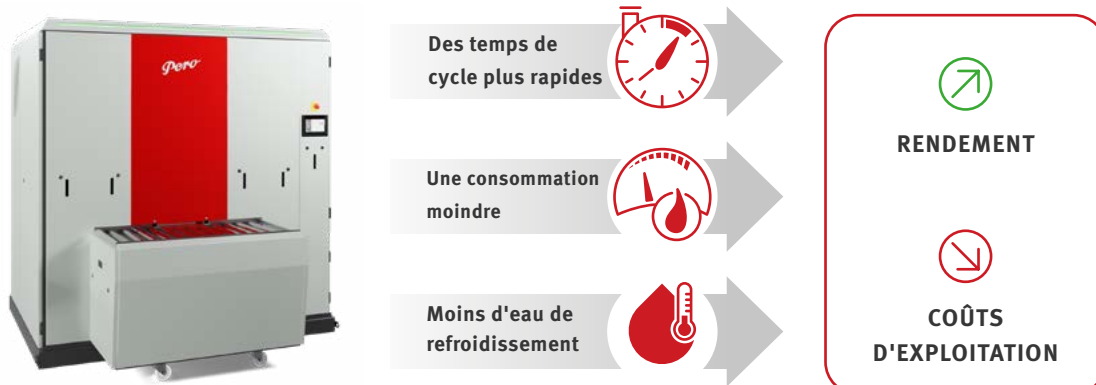
Abordable et efficace

# S1 ABORDABLE ET EFFICACE

L'installation compacte S1 dégraisse et nettoie des pièces de différentes matières et géométries avec une grande efficacité sur le plan énergétique.

## FIXE DE NOUVEAUX STANDARDS DANS SA CATÉGORIE

La S1 est une véritable référence en termes de faible consommation d'énergie, de récupération de solvant et de gestion automatisée du process au sein de l'installation.



## CARACTÉRISTIQUES & AVANTAGES

En plus de sa grande disponibilité, la machine S1 se distingue par sa très haute fiabilité.

### PERFORMANTE

- **Un rendement élevé** | jusqu'à 12 paniers par heure
- **Une construction de très haute qualité** | l'utilisation de composants durables
- **Un apport en eau conséquent** | la possibilité d'émulsion par exemple (évacuation automatique de l'eau)

### RAPIDE

- **Un traitement rapide des bains** | une distillation restante en 35 à 40 minutes et un séchage filtres en 20 minutes

### ÉCONOMIQUE

- **Une faible consommation de solvant** | seulement 0,2 – 0,7 g / charge

- **Des économies d'énergie considérables** | un besoin en eau de refroidissement de 2,5 - 6,5 l / minute, une puissance de chauffe 13 kW, un mode d'économie d'énergie
- **Une faible emprise au sol** | un filtre de charbon actif intégré

### FACILITÉ D'UTILISATION

- **Un logiciel intelligent** | l'automatisation du déroulement des différentes étapes du process ainsi que la détection avancée des défauts
- **Une utilisation variable** | une faible quantité d'eau de refroidissement, une utilisation possible même à des températures élevées

### EN STANDARD

- **Une fabrication en série** | Des normes de qualité garanties et respectées

### CONCEPTION

- **Un design moderne** | une machine robuste et soignée avec un ruban LED de signalisation



## ÉCOLOGIQUE & ÉCONOMIQUE

Chaque étape du process se déroule sous vide, ce qui facilite le nettoyage en milieu solvant. La consommation d'énergie est réduite ainsi que les temps de cycle, et cela en toute sécurité.

- Propreté technique grâce à l'association de processus de **nettoyage, rinçage et dégraissage vapeur**  
En option : Nettoyage par ultrasons
- **Une faible emprise au sol**
- **Une efficacité énergétique maximale** : puissance de chauffe réglable en fonction du besoin grâce au mode d'économies d'énergie
- **Pérennité** grâce à l'utilisation d'hydrocarbures ou d'alcools modifiés
- **Protection du personnel et de l'environnement** grâce à une surveillance du process et à la protection ATEX



Nettoyage avec une caisse en tôle perforée



Filtration de l'air sortant par charbon actif sans emprise au sol supplémentaire



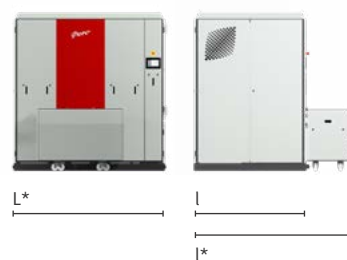
Interface utilisateur intuitive

## DONNÉES TECHNIQUES – S1

Dimensions extérieures de l'installation



\*\* chargement automatique



\* chargement manuel

S1

H	2,2 m
L / L*	2,2 m
L**	3,4 m
l	1,6 m
l*	2,3 m
l**	2,6 m

MILIEU DE NETTOYAGE	
Hydrocarbures ou alcools modifiés (A3) avec point éclair > 55° C	
PANIERS / SUPPORTS	
Dimensions extérieures standards (Lxlxh), max.	1 x 530 x 365 x 250 mm ou 1 x 530 x 320 x 300 mm
autres tailles ou combinaisons sur demande	
Poids de charge max.	80 kg
Hauteur de chargement	env. 750 – 950 mm (selon la hauteur de charge et le type de chargement)
RENDEMENT	
Selon le process choisi	Jusqu'à 12 paniers / h, pour un max. de 35 kg d'acier

PUISSANCE	
Puissance électrique	env. 19 – 25 kW
Puissance de chauffe	13,2 kW, réglable (économie d'énergie)
Temps de chauffe de l'installation	env. 60 min
Niveau sonore	< 75 dB (A)
Volume de solvant bain 1	185 l
OPTIONS	
Ultrasons, télémaintenance, etc.	
<i>Données approximatives pouvant varier selon l'équipement, sous réserve de modifications</i>	



## ATTEINDRE MÉTHODOLOGIQUEMENT L'OBJECTIF

**Dans notre centre de compétence à Königsbrunn, nous trouvons pour vous un procédé de nettoyage optimal et adapté à vos besoins.**

Plus de 15 machines de démonstration en milieu solvant et lessiviel sont disponibles sur une surface de plus de 1 000 m<sup>2</sup>. En effectuant des essais avec vos pièces, nous développons le process de nettoyage adapté à votre besoin.

Nous vous accompagnons dans la réalisation de votre projet avant toute décision d'achat afin d'obtenir la propreté technique souhaitée en toute sérénité.



### PROFITER DU SAVOIR-FAIRE PERO

- Tests de nettoyage gratuits avec vos pièces, documentation comprise
- Evaluation et analyse de propreté dans notre laboratoire selon la norme VDA 19

Consultez-nous dès maintenant :  
[fr.pero.ag/contact-a-pero/](https://fr.pero.ag/contact-a-pero/)

n0004302V02

## UN PARTENAIRE FIABLE À VOS CÔTÉS



### Fiable et rassurant

Une fabrication de pointe et service de pièces détachées



### Qualité Made in Germany

80 % de la production en Allemagne



### SAV et distribution à l'échelle mondiale

Un réseau mondial de partenaires certifiés

*pero*

Hunnenstraße 18  
D-86343 Königsbrunn  
+49 8231 6011-0

pero.info@pero.ag  
[fr.pero.ag](https://fr.pero.ag)

